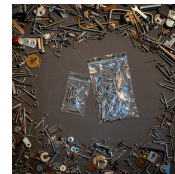
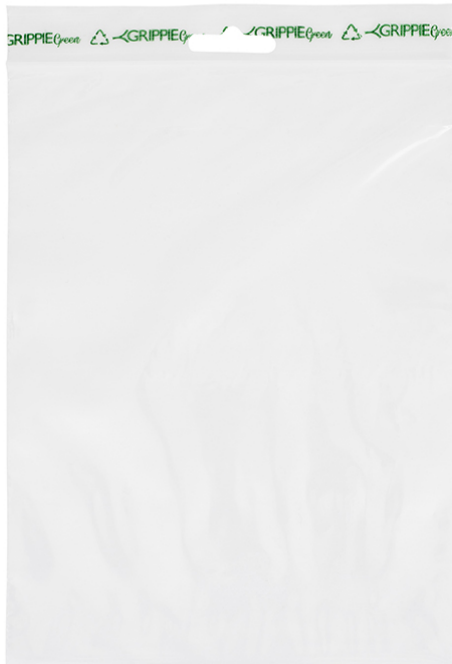


# Grippie Green Lynlåsposer 170x230mm

## Product Images



## Short Description

Lynlåsposer er en praktisk emballageløsning og har utallige anvendelsesområder. GRIPPIE Green er lavet af grøn polyetylen fremstillet af sukkerrør.

## Beskrivelse

---

170 x 230 mm indermål

Eurohul til ophængning

50 mikron

100 poser/bundt

1000 poser/pakker

Fødevaregodkendte

GRIPPIE Green

GRIPPIE Green er produceret af I'm green™ Polyeten – hvad er det? Polyethylen fremstilles traditionelt af fossile råvarer såsom olie eller naturgas, og findes i en række dagligvareprodukter såsom fødevareemballage, kosmetik, petflasker, plastikposer og altså også i vores GRIPPIE lynlåsposer. Grøn plast, bedre kendt som I'm green™ Polyethylen, er fremstillet af plast produceret af holdbart råmateriale, hvor bioethanol udvindes fra brasiliansk sukkerrør og derefter bruges til at skabe polyethylen til produktion af grøn plast. I'm green™ Polyethylen har de samme egenskaber som konventionel polyethylen fremstillet af fossile råmaterialer når det kommer til brug, holdbarhed og især muligheden for genbrug. Brasilien er verdens største producent af sukkerrør. Det brasilianske firma Braskem modtager sukkerrør fra forskellige leverandører og begynder derefter en dehydratiseringsproces, hvor bioethanol udvindes fra sukkerkanalerne. Derefter produceres I'm green polyethylen. Sukkerrørplasten leveres derefter til andre virksomheder og producenter, der omdanner den til grønne plastprodukter, deriblandt vores GRIPPIE Green lynlåsposer. Med denne metode skabes 100% genbrugelige plastprodukter med et markant lavere udledning af kuldioxid end med konventionel plastproduktion. Alt i alt en betydelig mere bæredygtig måde at fremstille og bruge plast på. Forskellen på at bruge ethanol og fossile råmaterialer Sukkerrør fanger kuldioxid (CO<sub>2</sub>) fra atmosfæren i sin årlige vækstcyklus. Dette betyder, at produktionen af I'm green™ Polyethylen bidrager til at reducere drivhusgasser, hvilket ikke gælder konventionel polyethylen fremstillet af fossile råmaterialer som olie eller naturgas. Grøn polyethylen - er det komposterbart? Nej, det er ikke komposterbart, men derimod 100% genbrugelig. Ligesom konventionel plastproduktion er I'm green™ Polyethylen er et genanvendeligt materiale og kan genbruges via de konventionelle genbrugsprocesser, der benyttes i dag. Fordi I'm green™ Polyethylen ikke er bionedbrydeligt, forbliver CO<sub>2</sub>, der opsamles under sukkerrørens vækstcyklus, isoleret gennem hele plastikens livscyklus! Til dem, der ønsker at træffe klimasmarte valg - GRIPPIE Green!

## Additional Information

---

Maerke	Grippie
Produkttype	Lynlåposer
Miljømærkning	Bioplast
Farve	Gennemsigtig
Funktioner	Fødevaregodkendt
Størrelse	170x230mm
Materiale	LDPE I'm green™
Volum Liter	0.045
Antal Pr. Salgsenhed	1000
Tykkelse	50 Mikron
EAN	7392265542399
Salgsenhed	FP
Intrastatkode	39232100
Oprindelsesland	CN
Volum (M3)	0.00975
Vægt (KG)	4.7
SKU#	T260117
Transportenhed Niveau 1 Enhed	TRP
Transportenhed Niveau 1 Mængde	4

